

Informationen zu

b.kunst 2015 – WANDERUNGEN

Nach der erfolgreichen Teilnahme am bundesweiten Projekt **b.kunst** im Jahr 2011 und der Ausstellung *Menschenbilder* 2013 setzt die Heimstatt Röderhof die Veranstaltungsreihe im Jahr 2015 unter der Überschrift *WANDERUNGEN* fort. **b.kunst** 2015 ist Teilprojekt der Feierlichkeiten zum 1200jährigen Jubiläum des Bistums Hildesheim.

Die Heimstatt Röderhof, eine Einrichtung für Menschen mit geistiger Behinderung, liegt etwa 8 km südlich von Hildesheim. Auf dem ca. 56 000 m² großen, von Wald, Wiesen und Teichen umgebenen Gelände befinden sich die Wohnhäuser der ca. 225 Bewohner. Zehn bis zwölf leben gemeinsam in einer Wohngruppe. 80 Kinder und Jugendlichen besuchen die St.-Franziskus-Schule, eine staatlich anerkannte Förderschule mit dem Schwerpunkt Geistige Entwicklung, die sich ebenfalls auf dem Gelände befindet. 145 erwachsenen Bewohner besuchen tagesstrukturierende Maßnahmen in der Tagesförderstätte.

Das Projekt **b.kunst** wurde im Jahr 2011 vom Deutschen Caritasverband e.V. im Rahmen der Jahreskampagne „Kein Mensch ist perfekt!“ initiiert. Das gemeinsame künstlerische Schaffen von Menschen mit und ohne geistige Beeinträchtigung sollte in den Fokus der Öffentlichkeit gerückt werden - Begegnungen im künstlerischen Dialog. Zehn Einrichtungen der Behindertenhilfe aus dem gesamten Bundesgebiet nahmen an diesem Projekt teil. Neben vielen lokalen Veranstaltungen, auch in Hildesheim, gab es eine zentrale Ausstellung, die zunächst in der Berliner Galerie Schuster, später auch in der Zentrale des Deutschen Caritasverbandes in Freiburg und im EU-Parlament in Brüssel gezeigt wurde. Dr. Peter Neher, Präsident des Deutschen Caritasverbandes e.V., betonte bei der Vernissage 2011 in Berlin: „Durch Kunst kommt etwas in Bewegung, was für die Betroffenen viel bedeutet, weil das Leben in der Berührung mit den eigenen künstlerischen Fähigkeiten bunter wird.“ Im Jahr 2013 setzte die Heimstatt Röderhof das Projekt unter dem Titel *Menschenbilder* mit Ausstellungen und Aktionen, u.a. im Roemer- und Pelizaeusmuseum, fort.

Das „b“ in **b.kunst** steht stellvertretend für Begriffe wie besonders, bewegt, barrierefrei, begeistert, Begegnung, könnte aber auch provozierend mit „B-Ware“ assoziiert werden. Selbstbestimmte Teilhabe behinderter Menschen durch Kunstschaffen ist jedoch immer „A-Ware“, definiert als Kunst auf Augenhöhe. Darüber hinaus ist diese Kunst vielfältig und **bunt**, was sich auch im Projektnamen widerspiegelt.

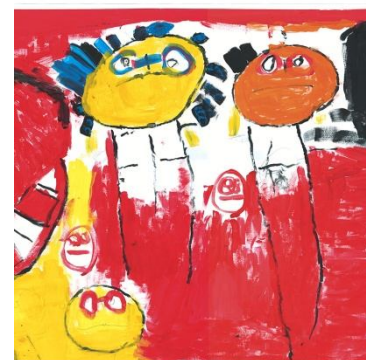
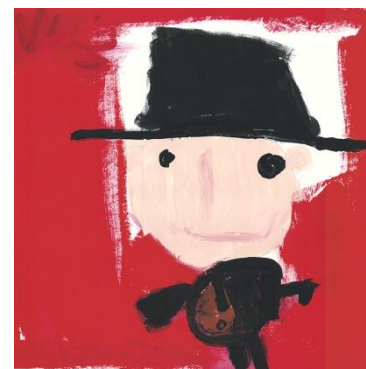
2015 schicken wir Kunstwerke, Besucher und Kunstschaffende auf verschiedene *Wanderungen*. Im Juni wandern Bilder aus der Malwerkstatt der St.-Franziskus-Schule zu drei Ausstellungen in Stadt und Landkreis. Im Joseph-Godehard-Saal des neu eröffneten Dommuseums hängen vom 18. April an großformatige Bilder, die in ihrer herrlich verrückten Art den Betrachter durch Farbigkeit ansprechen. Vernissage zur bereits dritten **b.kunst**-Ausstellung im Café Viva/Hildesheim ist am 29. Mai. Hier werden vor allem Bilder verschiedener junger Künstler aus der Heimstatt Röderhof gezeigt. Weitere Werke mit Tiermotiven sind ab Anfang Juni im Glashaus Derneburg/Gemeinde Holle zu sehen. Am 17. Juni findet dort eine öffentliche Malaktion statt. Unter der Überschrift „Tiere auf Wanderung“ sollen verschiedene Bilder gestaltet werden. Zur Ausstellungseröffnung im Café VIVA am 29.5. und zur Kunstaktion im Glashaus Derneburg am 17.6. werden einige Kunstschaffende anwesend sein und ihre Bilder vorstellen. Beide Ausstellungen Enden am 30. Juni.

Kontakt:

Martin Hartje
St.-Franziskus-Schule
Heimstatt Röderhof
Röderhof 7 - 31199 Diekholzen
Tel.: 05064/903-0
hartje@heimstatt-roederhof.de
www.heimstatt-roederhof.de



**EIN HEILIGES
EXPERIMENT**
1.200 Jahre Bistum Hildesheim



Bilder als universell verständliche Kommunikationsmittel haben, gerade für die Schüler der St.-Franziskus-Schule, einen besonderen Stellenwert. Es geht nicht nur um den eigenen Ausdruck, es geht um Wertschätzung und Anerkennung, um Teilhabe und Respekt. Darüber hinaus vermitteln die Werke Einblicke in eine Welt, wie sie nur selten wahrgenommen wird. Wir wollen Bilder zeigen, die eine andere Schönheit sichtbar machen, Bilder, die keine künstliche Schönheit vorgaukeln, sondern den Betrachter berühren.

Anlässlich des 1200jährigen Bistumsjubiläums haben wir 1200 10x10 cm große Holzplättchen hergestellt. Weiß grundiert, wanderten sie zu den unterschiedlichsten Orten, in Schulen und Werkstätten, und wurden dort von Menschen aller Altersstufen bemalt. Nach und nach kamen sie zur Heimstatt Röderhof zurück und wurden zu je 100 Stück auf 12 Tafeln kunstvoll zu Mosaiken zusammengesetzt. Am 12. Juni werden diese Tafeln bei einer Feierstunde im Bischöflichen Generalvikariat präsentiert.

Die folgenden beiden Wochen werden die Tafeln im Bischöflichen Generalvikariat ausgestellt, bevor sie wieder auf Wanderschaft gehen. Bis zum 25. Juli sind sie dann an 12 Orten in der Hildesheimer Innenstadt zu sehen. 12 Geschäftsleute haben sich bereit erklärt, jeweils eine Tafel mit 100 bemalten Holzplättchen in ihrem Schaufenster auszustellen. Der Besucher kann auf einer kleinen Wanderung durch die Hildesheimer Innenstadt alle Tafeln besichtigen. Zum Ende ihrer Wanderung sollen die 1200 Holzplättchen wieder zusammenkommen; wie dann ihr weiterer Weg verläuft, ist noch ungewiss.

Wandert man im Juni entlang der Innerste, zwischen Domäne Marienburg und Eisenbahnbrücke, wird man am Wegesrand verschiedene, großflächige Tierdarstellungen entdecken. Ihnen liegen Zeichnungen der Röderhofbewohner zugrunde, die zu diesem Zweck, stark vergrößert, auf Holzplatten übertragen wurden. In ihrem grafischen Schwarz-Weiß werden sie in einem reizvollen Kontrast zur grünen Umgebung stehen.

Im Rahmen der Feierlichkeiten des Diözesan Caritasverbandes zum Bistumsjubiläum findet am 26. Juni eine **b.kunst**-Malaktion auf dem Domhof in Hildesheim statt. Auch in diesem Jahr soll hier ein großes Gemeinschaftswerk entstehen. Auf großen Leichtstoffplatten können die Besucher Stift und Pinsel wandern lassen. So entsteht ein großes Gemeinschaftswerk.

Finanziell unterstützt werden die Ausstellungen und Veranstaltungen vom Bistum Hildesheim und dem Förderverein der Heimstatt Röderhof e. V.

Aktuelle Informationen, Bilder und Berichte von den Veranstaltungen gibt es unter www.heimstatt-roederhof.de.

Wir bedanken uns schon jetzt bei allen, die unsere Aktionen unterstützen.

Für Rückfragen stehen wir gern zur Verfügung.

b.kunst Organisationsteam

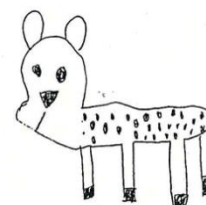
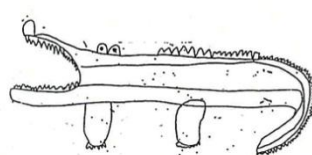
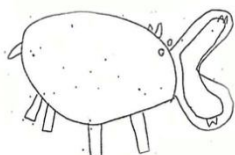
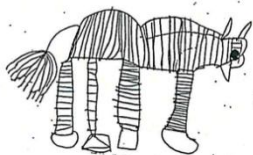
Brigitte Dammeier, Claude Laurion und Martin Hartje

Kontakt:

Martin Hartje
St.-Franziskus-Schule
Heimstatt Röderhof
Röderhof 7 - 31199 Diekholzen
Tel.: 05064/903-0
hartje@heimstatt-roederhof.de
www.heimstatt-roederhof.de



**EIN HEILIGES
EXPERIMENT**
1.200 Jahre Bistum Hildesheim



itten ins Leben

Stiftung Kath. Behindertenhilfe
im Bistum Hildesheim



Veranstaltungen im Jahr 2015

| | |
|----------------------|---|
| ab 18. April | Ausstellung im Joseph-Godehard-Saal/Dommuseum Hildesheim |
| 29. Mai/16 Uhr | Vernissage zur Ausstellung im Café VIVA/Hildesheim |
| 29. Mai – 30. Juni | Ausstellung im Café VIVA/Hildesheim |
| 3. – 30. Juni | Ausstellung im Glashaus Derneburg/Gemeinde Holle |
| 12. Juni/17 Uhr | b.kunst Feierstunde im Bischöflichen Generalvikariat Hildesheim Präsentation der 1200 bemalten Holzplättchen |
| 17. Juni/14 – 18 Uhr | Kunstaktion im Glashaus Derneburg/Gemeinde Holle |
| 26. Juni/13 – 16 Uhr | Malaktion auf dem Domhof/Hildesheim |
| 29. Juni – 24. Juli | Präsentation der 1200 Täfelchen in 12 Hildesheimer Schaufenstern |

Unsere Kooperationspartner

- Bistum Hildesheim
1200 Jahre Bistum Hildesheim www.bistumsjubilaem-hildesheim.de
- Café Viva www.cafeviva.de
- Glashaus Derneburg www.derneburg.de
- Dommuseum Hildesheim www.dommuseum-hildesheim.de
- 1200 Täfelchen in 12 Hildesheimer Geschäften:
 - Ameis Buchecke/Andreaspassage www.ameisbuchecke.de
 - Andreas Apotheke/Almstraße www.andreas-apo.de
 - Boutique Stabendig/Osterstraße www.stabendig.de
 - Die Knolle/Goschenstraße www.dieknolle.de
 - Eierund/Almstraße www.eierund.de
 - El Puente/Scheelenstraße www.el-puente.de
 - Klavierhaus Meyer/Bohlweg www.optik-osterwald.de
 - Optik Osterwald/Bernwardstraße www.polarluchs.de
 - Polarluchs/Rathausstraße www.michaelis-weltcafe.de
 - Michaelis Weltcafé/Langer Hagen www.michaelis-weltcafe.de
 - Bücherstube St.Lamberti/Neustädter Markt www.arnekengalerie.de
 - Arnekengalerie Hildesheim www.arnekengalerie.de
- Förderverein Heimstatt Röderhof e.V. www.heimstatt-roederhof.de